



Комплектуемое оборудование и запасные части 10

	CombiSystem	с. 62
MONTO [®]	Комплектуемое оборудование / запасные части	с. 63–64
STABILO [®] Professional	Комплектуемое оборудование / запасные части	с. 65–67
STABILO [®] Professional	Контрольная документация	с. 68



Combi-System-Комплекующие средства обеспечения безопасности (алюминий)

Подножка/полка

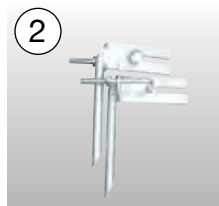
- + Надежная и удобная опора для ног, устанавливаемая на лестницы с перекладинами
- + Наряду с этим смонтированное на лестнице с перекладинами изделие может использоваться также в качестве универсального лотка для инвентаря
- + Выдерживает нагрузку до 150 кг
- + Прошло проверку TÜV



Арт. №
122063

Острые наконечники для лестниц (пара)

- + Согласно правилам предупреждения несчастных случаев, утвержденным профессиональным союзом, на естественном грунте необходимо использовать острые наконечники для лестниц
- + Могут применяться также на лестницах с траверсами
- + Пригодно для профилей боковин от 64 x 25 до 97 x 25 мм
- + Прошло проверку TÜV



Арт. №
121400

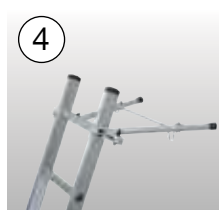
Удлинитель боковины

- + Для компенсации неровностей опорной поверхности - лестничных маршей, краев тротуаров и т. д.
- + Бесступенчатая регулировка до 600 мм
- + Пригодно для профилей боковин от 64 x 25 до 97 x 25 мм
- + Прошло проверку TÜV



Распорка

- + Для работы в труднодоступных местах на уступах стен, выступах крыш и т. д.
- + Телескопические опоры выдвигаются до 600 мм
- + Пригодно для профилей боковин от 64 x 25 до 97 x 25 мм
- + Прошло проверку TÜV

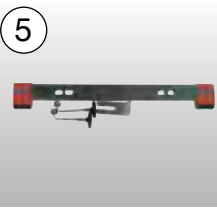


Арт. №
122292

Арт. №
122018

Траверса

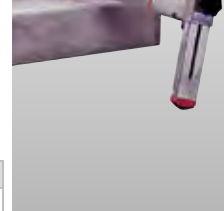
- + Компенсация перепада высот до 17 см на лестничных маршах/площадках и т. д.
- + Пригодно для профилей боковин от 64 x 25 до 97 x 25 мм
- + Прошло проверку TÜV



Арт. №
121417

Выравниватель уровня траверсы

- + Выравниватель уровня обеспечивает безопасность установки траверсы на лестничных маршах/площадках и неровной поверхности (диапазон регулировки - до 230 мм)
- + Для всех лестниц с траверсами
- + Прошло проверку TÜV



Вес, кг
1,3

Арт. №
122285

MultiBoard

- + Для навешивания на универсальную шарнирную лестницу, использования в качестве рабочей платформы и полки для инвентаря
- + Нескользящий водонепроницаемый рабочий помост, выдерживающий нагрузку до 150 кг



Арт. №
122261

Комплект настенных держателей

- + Для безопасной фиксации лестниц
- + Запирается (замок не входит в комплект поставки)
- + Внутренний размер: 270 x 150 мм



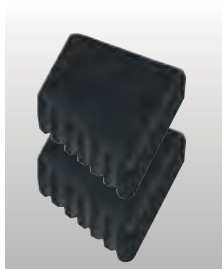
Арт. №
122469

MONTO® Комплектующее оборудование / запасные части

Наконечник опоры (пара)

+ Для складных подставок и лестниц-стремянков со ступенями

Размер боковины, мм	Арт. № (черный цвет)
33 x 20	211415
40 x 20	211422



Наконечник опоры и роликовый комплект для изделия Rolly

+ Для двухсторонней складной подставки Rolly

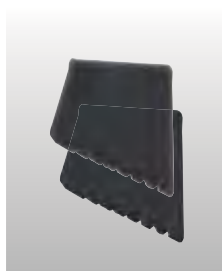
Количество ступеней	Арт. №
2 x 2	212412
2 x 3	212429



Наконечник опоры (пара)

+ Для складных подставок и лестниц-стремянков со ступенями

Размер боковины, мм	Арт. №
33 x 20	212511
40 x 20	212528
50 x 20	212474



Наконечник опоры

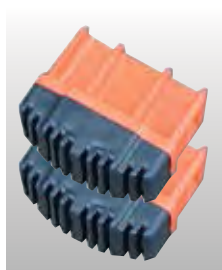
+ Наружный элемент TeleMatic

Размещение	Арт. №
слева	212467
справа	212450



Опорные наконечники (пара)

Размер боковины, мм	Арт. №
64 x 25	211149
77 x 25	211163
97 x 25	211170



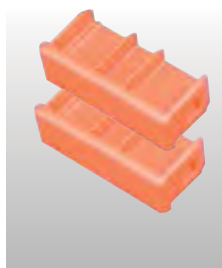
Наконечник опоры траверсы

Размер боковины, мм	Арт. №
64 x 25	211194



Верхние наконечники (пара)

Размер боковины, мм	Арт. №
64 x 25	211200
77 x 25	211217
97 x 25	211224



Болт со звездообразной головкой

+ Для шарнирно-телескопической лестницы TeleVario

Арт. №
212481



Шарнир

+ Для лестниц со ступенями SePro, Solido

Арт. №
212382



Корпус шарнира

+ Для лестниц со ступенями SePro, Solido

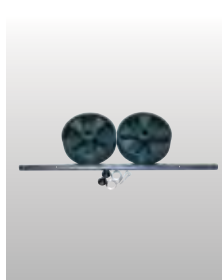
Арт. №
212399



Настенные ролики (комплект)

+ Для двухсекционных лестниц, оборудованных тросовой системой (Robilo/Stabilo)

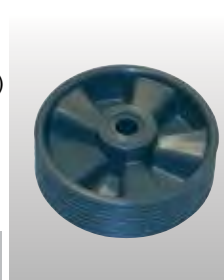
Арт. №
122254



Настенный ролик

+ Для двухсекционных лестниц, оборудованных тросовой системой (Robilo/Stabilo)

Арт. №
212740



МОНТО® Комплектующее оборудование / запасные части

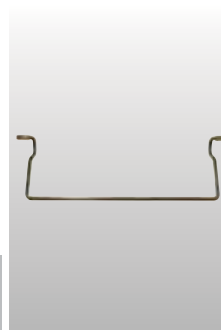
Грибовидная заглушка

+ Заглушка поперечных связей опорной части лестницы-стремянки со ступенями



Рычаг управления, приводимый в действие одной рукой

+ Для разблокирования шарнирной пары
+ При заказе/запросе следует указать арт. № лестницы и наименование



Ширина, мм	Арт. №
293	212115
353	212122

Арт. № (черный цвет)	Арт. № (оранжевый цвет)
212689	212696

Накладка края ступени

+ Для клепаных ступеней глубиной 80 мм



Лоток для инвентаря

+ Для лестниц-стремянок со ступенями: Safety, Securo, SePro, Solido



Тип	Арт. №
Safety	213518
Securo, Solido, SePro	213525

Глубина ступени, мм	Размещение	Арт. № (черный цвет)	Арт. № (оранжевый цвет)
		212498	212887
80	справа	212504	212894

Лоток для инвентаря

+ Для лестницы стремянки со ступенями Solidy



Ремни

+ Для обеспечения устойчивости лестниц
+ При заказе/запросе просим указывать арт. №, длину и тип/размер лестницы, а также тип крепления ремня (резьбовой или на заклепках)



Арт. №
213501

Алюминиевый поручень

+ Для дополнительного оснащения приставных лестниц с перекладинами и ступенями



Алюминиевая траверса

При заказе следует указать следующие данные:

- + арт. №/год выпуска;
- + расстояние между отверстиями крепления;
- + типоразмер лестницы, например: 3 x 12 ступеней
- + размеры боковин, например: 77 x 25 мм



Поручень	Арт. №
8-10 ступеней	817327
12-18 ступеней	817334

Опорные наконечники (пара)

+ Для наружной части шарнирно-телескопической лестницы „TeleVario“

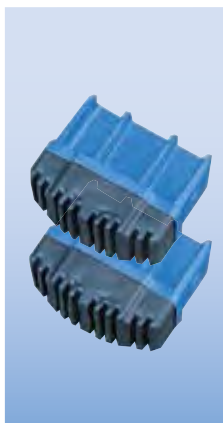


Арт. №
201232

STABILO® Professional Комплектующее оборудование / запасные части

Опорные наконечники (пара)

+ Для лестниц **STABILO®** Professional



Размер боковины	Арт. №
64 x 25	211002
77 x 25	211019
97 x 25	211026

Наконечник опоры траверсы

+ Для лестниц **STABILO®** Professional



Размер боковины	Арт. №
64 x 25	211064

Токоотводящие опорные наконечники (пара)

+ Сопротивление < 106 Ом/м
+ Согласно DIN EN 13463-1



Размер боковины	Арт. №
64 x 25	212597
77 x 25	212603
97 x 25	212610

Токоотводящий наконечник опоры траверсы

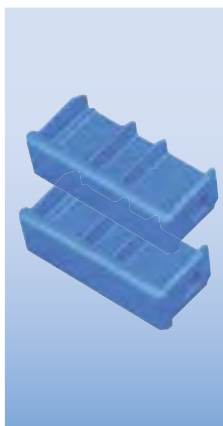
+ Сопротивление < 106 Ом/м
+ Согласно DIN EN 13463-1



Размер боковины	Арт. №
64 x 25	212627

Верхние наконечники (пара)

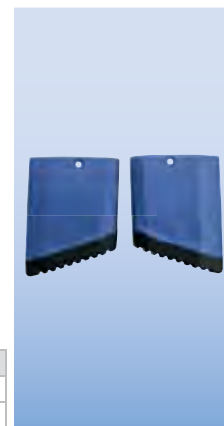
+ Для лестниц **STABILO®** Professional



Размер боковины	Арт. №
64 x 25	211033
77 x 25	211040
97 x 25	211057

Наконечник опоры

+ Для наружной части шарнирно-телескопической лестницы



Размещение	Арт. №
слева	212443
справа	212436

Опорные наконечники (пара)

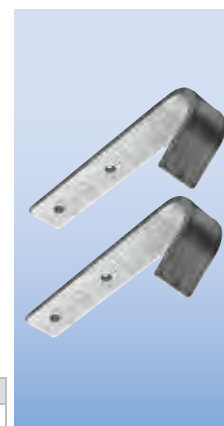
+ Для наружной части шарнирно-телескопической лестницы с удлинителями боковин



Арт. №
211231

Навесные крюки

+ Для навешивания на трубы круглого сечения ($\varnothing \approx 30$ мм), способные нести нагрузку
+ По запросу поставляются крюки других форм

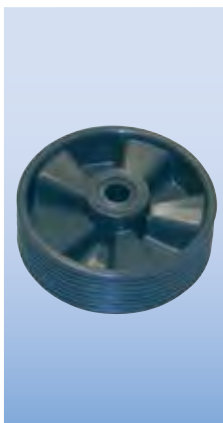


Арт. №
122308

STABILO® Professional Комплектующее оборудование / запасные части

Настенный ролик

+ Для лестниц, оборудованных тросовой системой, и многоцелевых лестниц



Арт. №
212740

Настенные ролики (комплект)

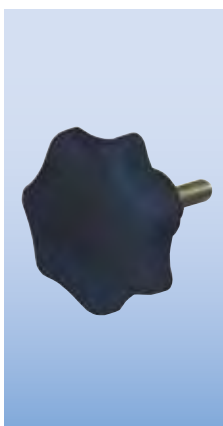
+ Для лестниц, оборудованных тросовой системой, и многоцелевых лестниц



Арт. №
122254

Болт со звездообразной головкой

+ Для шарнирно-телескопической лестницы



Арт. №
212481

Лоток для инвентаря к лестницам

STABILO® Professional



Арт. №
212566

Полоса заземления

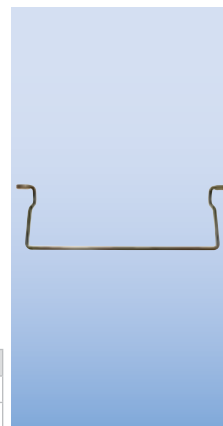
+ Для заземления передвижных лестниц, помостов и т. д.



Арт. №
212702

Рычаг управления, приводимый в действие одной рукой

+ Для разблокирования шарнирной пары
+ При заказе/запросе следует указать арт. № лестницы и наименование



Ширина, мм	Арт. №
293	212115
353	212122

Разблокирующий рычаг

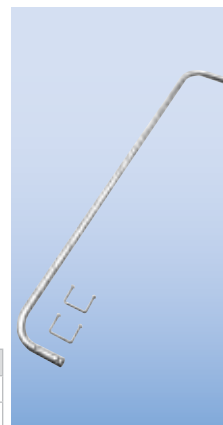
+ Для разблокирования шарнира
+ При заказе/запросе следует указать арт. № и наименование лестницы



Арт. №
212535

Поручень

+ Для дополнительного оснащения приставных лестниц с перекладинами и ступенями



Поручень	Арт. №
8–10 ступеней	817327
12–18 ступеней	817334

STABILO® Комплектующее оборудование / запасные части

Шарнир

- + Для двухсторонних лестниц-стремянков с перекладинами **STABILO® Professional**



Арт. №
212801

Шарнир

- + Для двухсторонних лестниц-стремянков со ступенями **STABILO® Professional**



Арт. №
212818

Шарнир

- + Для лестниц-стремянков со ступенями **STABILO® Professional**



Арт. №
212825

Инструментальная сумка ToolBag

- + Практичная универсальная сумка для мелких деталей, инструмента и т. д.
- + Подходит ко всем моделям лестниц-стремянков с перекладинами
- + Прочная конструкция из ПВХ на волокнистой основе
- + Выдерживает нагрузку до 10 кг (290 x 570 мм)



Арт. №
123824

Мачтовый захват

- + Для надежного крепления лестниц с перекладинами к мачтам диаметром 100–250 мм
- + Внутренняя ширина лестницы: 300–400 мм
- + Прошло проверку TÜV



Арт. №
122452

Подпружиненный ролик

- + Для стеллажных лестниц



Арт. № (правый/левый)
815156 815163

Дополнительная траверса

- + Для лестниц-стремянков конической формы **STABILO® Professional**



Арт. № (длина 1200/100 мм)
212269 212252

Удлинитель боковины

- + В качестве запасной части для удлинения боковины шарнирно-телескопической лестницы



Арт. №
201263

Траверса

При заказе следует указать следующие данные:

- + арт. №/год выпуска
- + расстояние между отверстиями крепления
- + тип/размер лестницы, например: 3 x 12 ступеней
- + размеры боковин, например, 77 x 25 мм



Ремни

- + Для обеспечения устойчивости лестниц

При заказе следует указать следующие данные:

- + арт. №;
- + длину ремня
- + тип/размер лестницы
- + тип крепления ремня (например, резьбовой, на заклепках)



Контрольная наклейка

- + Для прошедших проверку передвижных вышек



Арт. №
212672

Контрольная наклейка

- + Для прошедших проверку лестниц и подставок



Арт. №
817006

10

Контрольные листы с контрольной папкой

- + Контрольные листы облегчают проверку лестниц и передвижных лесов, а также ведение контрольной папки



Контрольная папка с 25 контрольными листами

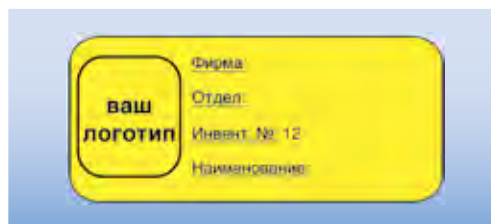
Контрольная папка	Арт. №
Лестницы	817020
Передвижные леса	212726

50 контрольных листов

Контрольные листы	Арт. №
Лестницы	817013
Передвижные леса	212733

Неотделяемая маркировочная наклейка

- + Надежное средство маркировки производственного оборудования: лестниц, подставок, машин, ящиков и т. д. с адресом Вашей фирмы
- + Наклейку невозможно отделить без повреждения, она устойчива к температурам от -50 до +120°
- + Высокая устойчивость к химикатам и растворителям
- + Высокий уровень водоотталкивания и атмосферостойкости
- + Минимальный размер: 110 x 100 мм
- + Дополнительная информация (компоновка, цветовые решения, размеры, цены и т. д.) – по запросу



Годовая плакетка

- + Для использования в контрольной наклейке
- + Минимальный объем заказа 25 штук
- + При заказе необходимо указать год



Арт. №
212795